

Technische Daten / Dane techniczne		VZP 750	VZP 1000	VZP 1300	VZP 1600	VZP 2200	VZP 3200
Tisch / Stół roboczy							
Aufspannfläche / Powierzchnia robocza	mm	810 x 620	1.020 x 620	1.400 x 900	1.900 x 1.300	2.400 x 1.600 (2.100)*	3.320 x 1.600 (2.100)*
T - Nuten / Rowki mocujące	mm	5 x 18 x 125	6 x 18 x 100	5 x 22 x 150	8 x 22 x 150	8 x 22 x 200	8 x 22 x 200
Max. Werkstückgewicht / Max. ciężar detalu	kg	800	800	3.500	8.000	10.000	12.000
Verfahrwege / Przesuw robocze							
X - Achse / Oś X	mm	750 (810)	1020 (1.060)	900	1.600	2.200	3.200
Y - Achse / Oś Y	mm	600	700	1.300	1.300	1.650 (2.250)*	1.650 (2.250)*
Z - Achse / Oś Z	mm	500	500	700	700	800	800
Abstand Spindelnahe - Tisch / Odstęp powierzchnia stołu – czoło wrzeciona	mm	150 - 650	180 - 680	200 - 900	200 - 900	190 - 990	190 - 990
Spindel I / Wrzeciono I							
Werkzeugkegel / Stożek wrzeciona		SK 40	SK 40	SK 40	SK 40	SK 40	SK 40
Drehzahl (Direktantrieb) / Zakres obrotów -bezstopniowo	U/min	15.000	15.000	15.000	15.000	15.000	15.000
Spindel II / Wrzeciono II							
Werkzeugkegel / Stożek wrzeciona		-	-	SK 50	SK 50	SK 50	SK 50
Drehzahl (Direktantrieb) / Zakres obrotów -bezstopniowo	U/min	-	-	10.000	10.000	10.000	10.000
Spindel III / Wrzeciono III							
Werkzeugkegel / Stożek wrzeciona		HSK 63 A	HSK 63 A	HSK 63 A	HSK 63 A	HSK 63 A	HSK 63 A
Drehzahl (Direktantrieb) / Zakres obrotów -bezstopniowo	U/min	24.000	24.000	24.000	24.000	24.000	24.000
Spindel VI / Wrzeciono VI							
Werkzeugkegel / Stożek wrzeciona		HSK 50 E	HSK 50 E	-	-	-	-
Drehzahl (Direktantrieb) / Zakres obrotów -bezstopniowo	U/min	36.000	36.000	-	-	-	-
Vorschub / Posuw							
X / Y / Z - Achse / Oś X / Y / Z	m/min	32	32	30	30	20/20/20 (20/16/20)*	16/16/20
Eilgang / Szybki posuw we wszystkich osiach							
X / Y / Z - Achse / Oś X / Y / Z	m/min	32	32	30	30	20 (20/16/20)*	16/16/20
Werkzeugwechsler / Magazynek narzędzi							
Werkzeuganzahl / Ilość pozycji	Stck.	24 (48)*	30 (48)*	30 (32/48/60)*	30 (32/48/60)*	30 (32/48/60/90)*	30 (32/48/60/90)*
Gewicht/Platzbedarf / Wymiary i ciężar maszyny							
Länge (A) / Długość	mm	2.200	2.700	3.500	3.500	4.000 (4600)*	4.000 (4.600)*
Breite (B) / Szerokość	mm	2.800	3.000	3.500	4.300	6.000	8.000
Höhe (C) / Wysokość	mm	2.650	2.960	3.700	3.700	3.900	3.900
Gewicht / Ciężar	kg	6.500	8.500	18.000	22.000	27.000 (31.000)*	33.000 (37.000)*

* Variantenabhängig / Zależnie od modelu



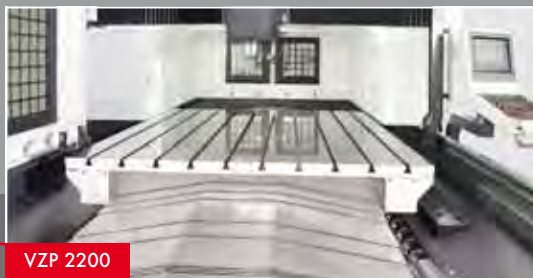
Bedienpult



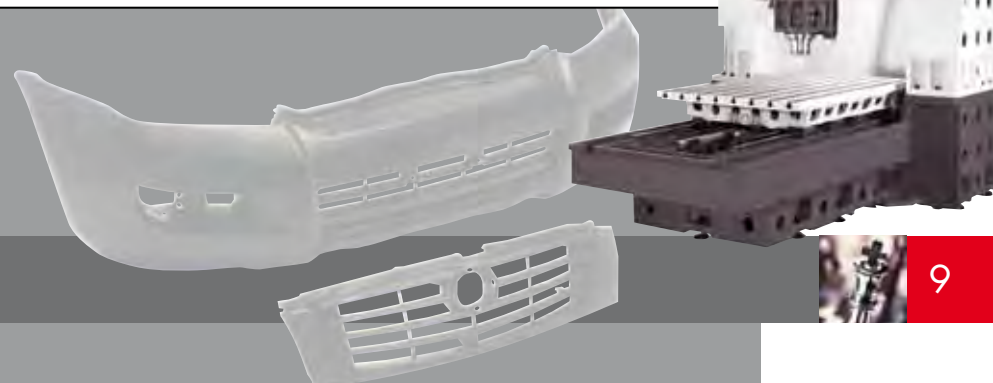
Bearbeitungsbeispiel



Kettenwechsler



VZP 2200



Technische Daten / Dane techniczne		VZP 4200	VZP 5200	VZP 6200	VZP 7200
Tisch / Stół roboczy					
Aufspannfläche / Powierzchnia robocza	mm	4000 x 1700 (2000 / 2200 / 2500 / 2900)*	5000 x 1700 (2000 / 2200 / 2500 / 2900 / 3000)*	6000 x 2900 (3000)*	6000 x 2900 (3000)*
T - Nuten / Rowki mocujące	mm	22	22	22	22
max. Werkstückgewicht / Max. ciężar detalu	kg	12.000 (14.000)*	15.000 (18.000 / 20.000)*	20 (24)*	20 (24)*
Verfahrwege / Przesuwy robocze					
X - Achse / Oś X	mm	4.200	5.200	6.200	7.200
Y - Achse / Oś Y	mm	1.800 (2.400 / 3.000 / 3.300 / 3.700)*	1.800 (2.400 / 3.000 / 3.300 / 3.700 / 4.000)*	3.700 (4.000)*	3.700 (4.000)*
Z - Achse / Oś Z	mm	750 (900 / 1.200)*	750 (900 / 1.200)*	750 (900 / 1.200)*	750 (900 / 1.200)*
Abstand Spindelnaese - Tisch / Odstęp powierzchnia stołu – czoło wrzeciona	mm	220 - 970 (Z=750) / 270 - 1170 (Z=900) / 270 - 1470 (Z=1200)*			
Spindel I / Wrzeciono I					
Werkzeugkegel / Stożek wrzeciona		SK 50			
Drehzahl (Direktantrieb) / Zakres obrotów - bezstopniowo	U/min	4.000 (6.000 / 8.000)*			
Spindel II / Wrzeciono II					
Werkzeugkegel / Stożek wrzeciona		SK 40			
Drehzahl (Direktantrieb) / Zakres obrotów - bezstopniowo	U/min	8.000 (10.000 / 12.000 / 15.000)*			
Spindel III / Wrzeciono III					
Werkzeugkegel / Stożek wrzeciona		HSK 63A			
Drehzahl (Direktantrieb) / Zakres obrotów - bezstopniowo	U/min	15.000 (20.000)*			
Vorschub / Posuwy					
X / Y / Z - Achse / Oś X / Y / Z	mm/min	1 - 5.000			
Eilgang / Szybki posuw we wszystkich osiach					
X / Y / Z - Achse / Oś X / Y / Z	m/min	12 (15)* / 12 (15)* / 10 (12)*	10 / 12 / 10 (12)*	10 (12)* / 10 (12)* / 10 (12)*	10 (12)* / 10 (12)* / 10 (12)*
Werkzeugwechsler I / Magazynek narzędzi I					
Werkzeuganzahl / Ilość pozycji		20 (24 / 32 / 40 / 60)*	20 (24 / 32 / 40 / 60)*	20 (24 / 32 / 40 / 60)*	20 (24 / 32 / 40 / 60)*
Gewicht / Platzbedarf					
Länge (A) / Długość	mm	10.085	12.085	15.655	16.555
Breite (B) / Szerokość	mm	4.350 (4.850 / 5.550 / 5.950)*	4.350 (4.850 / 5.550 / 5.950 / 6.250)*	5.950 (6.250)*	5.950 (6.250)*
Höhe (C) / Wysokość	mm	4.120 (4.470 / 5.200)*	4.120 (4.470 / 5.200)*	4.120 (4.470 / 5.200)*	4.120 (4.470 / 5.200)*

*versionsabhängig / zależnie od wersji

